





## Die S 24 X von SCHWING Kompakt und vielseitig

Mit ihrem flexiblen Mast mit ZR-Faltung, den kurzen Mastelementen und der Ausfalhöhe von nur 4,89 m eignet sich die S 24 X ideal für Einsätze in Hallen, Tunneln und auf kleineren Baustellen. Dort kann sie dank der geringen Abstützbreite von nur 4,69 m vorne und 2,24 m hinten an Orten aufgestellt werden, die für andere Pumpen unerreichbar sind. Trotz ihrer Kompaktheit sorgt die S 24 X durch das offene SCHWING-Hydrauliksystem und die kraftvollen Pumpenbatterien mit Fördermengen von bis zu 136 m<sup>3</sup> je Stunde für hohe Effizienz im Betoneinbau. Die ab Werk mitgelieferte COC-Dokumentation ermöglicht in allen europäischen Ländern die schnelle und legale Zulassung der Betonpumpe.

## Die S 24 X von SCHWING

# Vorteile und Nutzen im Überblick

## S 24 X Autobetonpumpe

### Mast

Mit ihren kurzen Mastelementen, den großen Mastöffnungswinkeln und der flexiblen ZR-Faltung eignet sich die S 24 X von SCHWING bestens für Pumpeinsätze in Hallen, Tunneln oder auf beengten Baustellen. Der vierteilige Mast ist mit einer durchgängigen Rohrleitung DN 125 ausgerüstet und verfügt über eine außerordentlich geringe Ausfallhöhe von nur 4,89 m. Dadurch kann die S 24 X auch in niedrigen Industriehallen effizient eingesetzt werden.



### Pumpenbatterie

Für die S 24 X stehen verschiedene Pumpenbatterien zur Auswahl. Bei nur 27 Hüben je Minute erreicht die S 24 X mit der P2023 ihre maximale Fördermenge von 136 m<sup>3</sup> je Stunde. Für das Pumpen über weite Strecken ist die Pumpenbatterie P2020 mit einem maximalen Förderdruck von bis zu 108 bar die richtige Wahl.



### Ladefläche 3,00 m

Die Ladefläche mit klappbarer Bordwand auf der linken Seite ist serienmäßig und beinhaltet ein integriertes Rohrregal. Schläuche, Rohre und anderes Zubehör können so sicher und bequem transportiert werden. Auf Wunsch ist auch eine 5,00 m lange Ladefläche verfügbar (nur in Verbindung mit Wassertank hinten).



### Offenes Hydrauliksystem

Die Motorleistung effizient und verlustarm in Pumpleistung umsetzen: in dieser Disziplin überzeugt die S 24 X mit ihrem offenen Hydrauliksystem. So können die in der Praxis üblichen Fördermengen mit einer kraftstoffsparenden Motordrehzahl von knapp über 1.000 U/min. realisiert werden.



### Abstützung

Durch die X-Abstützung vorne und die vertikale Abstützung hinten benötigt die S 24 X nur eine äußerst geringe Aufstellfläche. Dadurch kann sie auch auf Baustellen aufgebaut werden, die für andere Betonpumpen unerschwingbar sind. Für noch geringere Abstützweiten sorgt das optionale Abstützsystem EASY zur einseitigen Abstützung.



### Betonventil

Der legendär niedrige Verschleiß des ROCK und seine optimale Geometrie für einen reibungsarmen Betonfluss gewährleisten niedrige Service- und Betriebskosten. Und durch seine sehr gute Reinigungsfähigkeit ist die S 24 X schneller bereit für den nächsten Einsatz.



### Versorgungsbedienung

Über die einheitliche Versorgungsbedienung kann der Wasserkasten befüllt und entleert und Wasserpumpe, Rührwerk, Spritzschlauch, Hochdruck-Reiniger und Kompressor gesteuert werden. Der Standard bei allen SCHWING-Autobetonpumpen für mehr Übersichtlichkeit und Bedienfreundlichkeit.



### Funk-Fernsteuerung SC 30

Durch das ergonomische Design und das niedrige Gewicht der SC 30 können auch längere Einsätze ermüdungsarm und konzentriert gemeistert werden. Die leistungsstarken Akkus garantieren dabei eine Einsatzzeit von mindestens 8 Stunden.



### VECTOR-Steuerung

Über die intuitiv zu bedienende VECTOR-Steuerung kann der Maschinist die Maschinendaten, Betriebszustände und gewählten Einstellungen der S 24 X abrufen und verschiedene Parameter verändern. Das integrierte Diagnosesystem gewährleistet einen sicheren Betrieb und weist den Betreiber auf Wartungsintervalle hin.



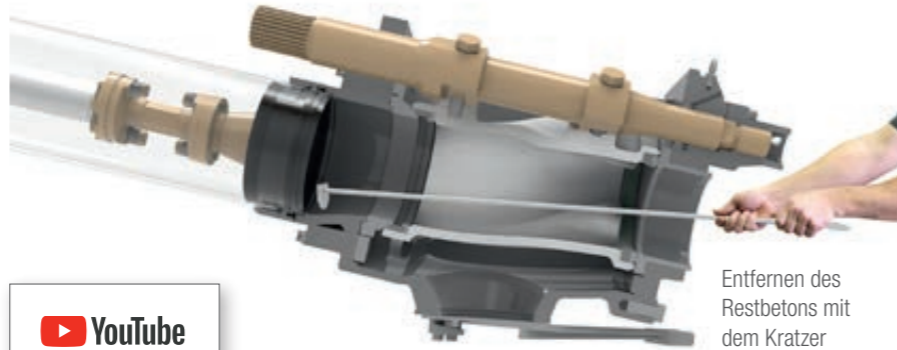
## S 24 X Autobetonpumpe

# Vorteile und Nutzen im Detail

### Der ROCK

#### Schneller sauber mit weniger Wasser.

Durch seine gerade Bauform ist der ROCK-Schieber im Vergleich zu anderen Betonventilen deutlich einfacher und schneller zu reinigen. Gleichzeitig ermöglicht er den direkten Blick in die Förderzylinderrohre und auf die Förderkolben. So kann die Pumpenbatterie innerhalb von nur zwei Hüben einfach und bequem gereinigt werden. Das spart Wasser und reduziert den Zeitaufwand für die Reinigung.



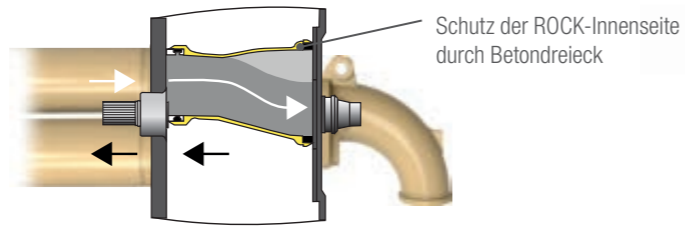
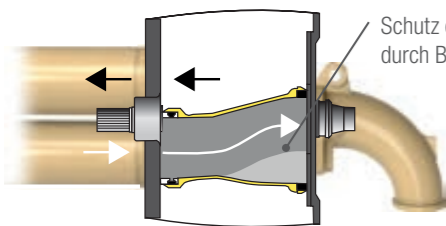
Entfernen des Restbetons mit dem Kratzer



SCHWING-Stetter  
Tutorial 02

#### Intelligenter Verschleißschutz.

Besonders hoch ist der Verschleiß im Betonventil, da der Beton hier unter hohem Druck in den Abgang geleitet wird. Um diesen Verschleiß zu minimieren, trifft beim ROCK an der am meisten belasteten Stelle nicht Beton auf Stahl, sondern Beton auf Beton. Denn die intelligente Konstruktion des ROCK führt nach jedem Umschwenken zum Aufbau eines Betondreiecks, an dem der Förderstrom verschleißarm entlanggleitet. Durch diese Betonschicht geschützt, weist der ROCK eine deutlich längere Lebensdauer als andere Betonventile auf. Für spürbar mehr Gewinn je m<sup>3</sup>.



#### Einfache Wartung.

Der ROCK-Schieber hat nicht nur eine deutlich längere Lebensdauer als andere Betonventile, er lässt sich auch einfacher warten. Nach dem Entfernen des Gehäusedeckels sind die Verschleißteile leicht zugänglich und können schnell und sicher ausgetauscht werden. Zeitaufwendige Einstellarbeiten sind nach dem Austausch nicht erforderlich. Und die Zahl der Verschleißteile ist mit 15 beim ROCK-Schieber gerade einmal halb so hoch wie bei anderen Betonventilen. Die Wartung des ROCK-Schiebers: einfach, schnell und sicher.



### Der Mast

#### Bereit für anspruchsvolle Einbausituationen

Die geringe Ausfalthöhe von gerade einmal 4,89 m, die kurzen Mastelemente und die großen Mastöffnungswinkel verleihen der S 24 X eine außergewöhnliche Flexibilität am Einsatzort. Dadurch können die vielfältigen Einsätze auf kleineren und mittleren Baustellen mühelos und in kürzester Zeit bewältigt werden.



### Die Pumpenbatterie P2020

#### Weitreichende Leistung

Mit der Pumpenbatterie P2020 kann die S 24 X beim Pumpen über Schläuche dank des Förderdrucks von bis zu 108 bar auch größere Weiten problemlos realisieren (bei kolbenseitigem Anschluß). Wird die Pumpenbatterie stangenseitig angeschlossen erreicht die S 24 X eine Fördermenge von bis zu 111 m<sup>3</sup> pro Stunde und erbringt so die geforderten Einbauleistungen auch von größeren Baustellen.





## S 24 X Autobetonpumpe

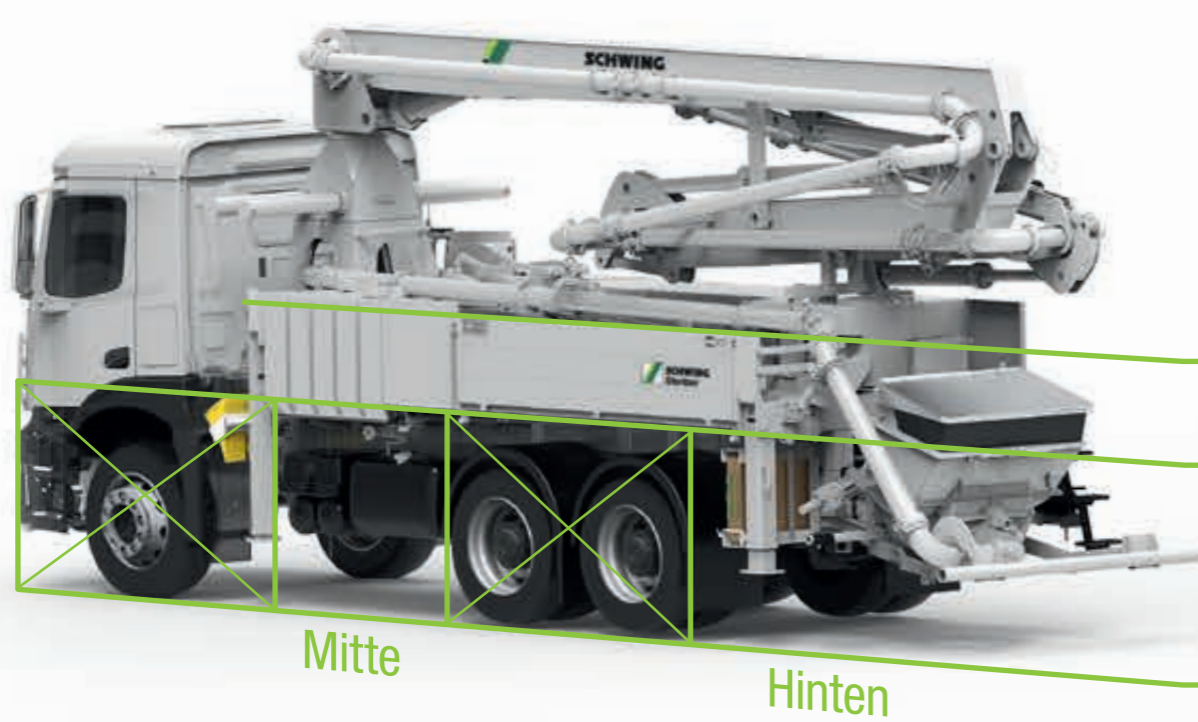
# Flexibler Lademeister

Die vielfältigen Einsätze in dieser Maschinenklasse erfordern eine umfangreiche Ausrüstung. Für den sicheren Transport und das einfache Handling dieses Zubehörs kann jede S 24 X mit verschiedenen Ablage- und Verstaumöglichkeiten ausgestattet und so individuell an ihr spezielles Einsatzprofil angepasst werden. Für eine vereinfachte Konfiguration wurden für die Maschine drei Ebenen definiert. Aus den vielfältigen Optionen kann so für jede Ebene und für jede Maschinenseite die passende Ausstattung gewählt werden.



S 24 X auf Mercedes-Benz Arocs 2633 mit drehbarer Ladebox links und rechts

Links



Rechts



### Ebene 3

**Ladebox, hydraulisch drehbar, 5,00 m**  
- mit 14 x 125er Hülsen  
- Bedienung über Funk-Fernsteuerung SC 30  
- nicht kombinierbar mit Geländer

**Schlauchhalterung für drehbare Ladebox**  
Halterungen zur Aufnahme eines 10 m langen Schlauchs (max. DN 75)

**Ladewanne, 4,10 m**  
- kombinierbar mit Geländer

**Ladewanne, 5,10 m**  
- kombinierbar mit Geländer

**Geländer**  
- kombinierbar mit Ladewannen

### Ebene 3

**Ladebox, hydraulisch drehbar, 3,00 m**  
- mit 22 x 125er Hülsen  
- oder 13 x 160er Hülsen  
- Bedienung über Funk-Fernsteuerung SC 30  
- nicht kombinierbar mit Geländer

**Ladewanne, 4,10 m**  
- kombinierbar mit Geländer

**Ladebox, 3,10 m**  
- abnehmbar

**Geländer**  
- kombinierbar mit Ladewanne

**Ladebox, 4,10 m**  
- optional mit 14 x 125er Hülsen  
- oder 8 x 160er Hülsen  
- abnehmbar

**Ladebox, 5,10 m**  
- nicht kombinierbar mit Geländer  
- abnehmbar

### Ebene 2

**Staubbox neben serienmäßiger Ladefläche 3,00 m**  
- abschließbar

**Ladefläche mit Rohrregal, 3,00 m**  
- mit integriertem Rohrregal mit vier Ebenen  
- nur zum Transport von Rohren

**Ladefläche 5,00 m**  
- mit klappbarer Bordwand  
- mit integriertem Rohrregal mit drei Ebenen  
- beide unteren Ebenen mit Regalboden

**Ladebox, hydraulisch absenkbar, 3,00 m**  
- mit 13 x 125er Hülsen  
- oder 8 x 160er Hülsen  
- mit aufgesetzter Ladefläche  
- kombinierbar mit Ladewanne

**Zusatzbox für absenkbare Ladebox, 3,00 m**  
- mit 11 x 125er Hülsen  
- oder 6 x 160er Hülsen  
- nicht kombinierbar mit Ladewanne

**Ablagewanne für Zusatzbox, 3,00 m**  
- mit drei Fächern

### Ebene 2

**Ablagewanne auf Steuerschrank**  
- offene und geschlossene Bereiche  
- kombinierbar mit Ladewanne (abnehmbar)

### Ebene 1 (Ausstattungsöglichkeiten der Ebene 1 abhängig vom Fahrgestell)

**Wurfbox, hinten**  
- mit Lochboden  
- zum Reinigen und Transportieren von Kupplungen etc.  
- kippbar

**Aufbewahrungsbox**  
- 350 mm breit  
- abschließbar

### Ebene 1 (Ausstattungsöglichkeiten der Ebene 1 abhängig vom Fahrgestell)

**Wurfbox, hinten**  
- mit Lochboden  
- zum Reinigen und Transportieren von Kupplungen etc.  
- kippbar

**Aufbewahrungsbox**  
- 350, 650 oder 820 mm breit  
- abschließbar

**Ablage auf Aufbewahrungsbox**  
- nur für Aufbewahrungsboxen mit 650 und 820 mm Breite

# Ausstattungsoptionen

Links

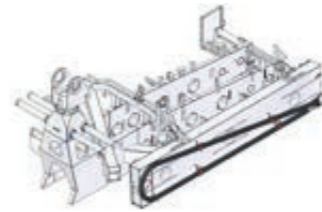
Rechts

## Ebene 3

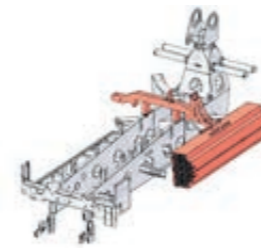
## Ebene 3



**Ladebox, hydraulisch drehbar, 5,00 m**  
- mit 14 x 125er Hülsen  
- nicht kombinierbar mit Geländer



**Schlauchhalterung für drehbare Ladebox**  
Halterungen zur Aufnahme eines 10 m langen Schlauchs (max. DN 75)



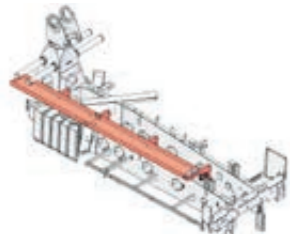
**Ladebox, hydraulisch drehbar, 3,00 m**  
- mit 22 x 125er Hülsen  
- oder 13 x 160er Hülsen  
- nicht kombinierbar mit Geländer



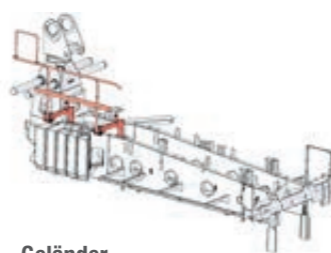
**Ladebox, 3,10 m / 4,10 m / 5,10 m**  
- abnehmbar  
- Ladebox 4,10 m optional mit Hülsen



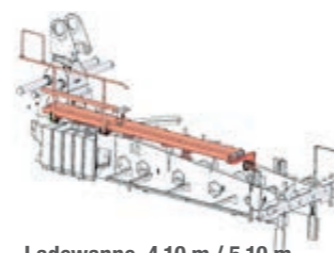
**Geländer**  
- kombinierbar mit Ladewanne



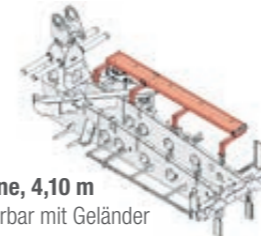
**Ladewanne, 4,10 m / 5,10 m**  
- kombinierbar mit Geländer



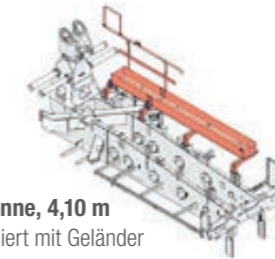
**Geländer**  
- kombinierbar mit Ladewanne



**Ladewanne, 4,10 m / 5,10 m**  
kombiniert mit Geländer



**Ladewanne, 4,10 m**  
- kombinierbar mit Geländer



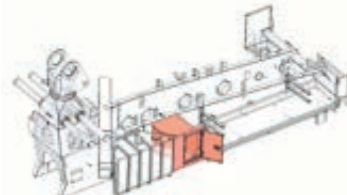
**Ladewanne, 4,10 m**  
- kombiniert mit Geländer



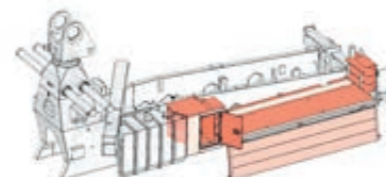
**Ladebox, 4,10 m**  
- optional mit 14 x 125er Hülsen  
- oder 8 x 160er Hülsen  
- kombinierbar mit Geländer  
- abnehmbar

## Ebene 2

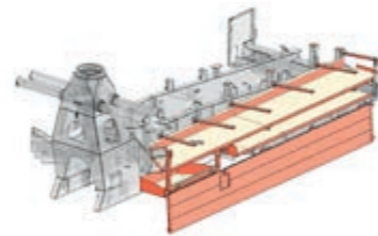
## Ebene 2



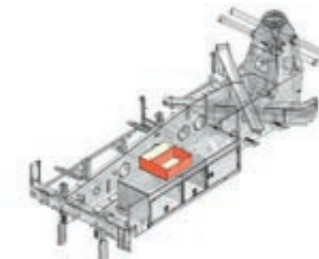
**Staubbox neben serienmäßiger Ladefläche 3,00 m**  
- abschließbar



**Ladefläche mit Rohrregal, 3,00 m**  
- mit integriertem Rohrregal mit vier Ebenen  
- nur zum Transport von Rohren  
- hier mit optionaler Staubbox



**Ladefläche 5,00 m**  
- mit klappbarer Bordwand  
- mit integriertem Rohrregal mit drei Ebenen  
- beide unteren Ebenen mit Regalboden



**Ablagewanne auf Steuerschrank**  
- offene und geschlossene Bereiche  
- kombinierbar mit Ladewanne (abnehmbar)



**Ladebox, hydraulisch absenkbar, 3,00 m**  
- mit 13 x 125er Hülsen  
- oder 8 x 160er Hülsen  
- mit aufgesetzter Ladefläche  
- kombinierbar mit Ladewannen



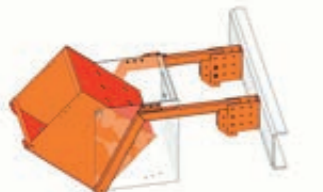
**Zusatzbox für absenkbare Ladebox, 3,00 m**  
- mit 11 x 125er Hülsen  
- oder 6 x 160er Hülsen  
- nicht kombinierbar mit Ladewannen



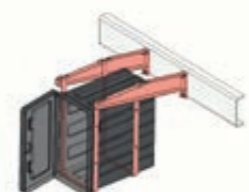
**Ablagewanne für Zusatzbox, 3,00 m**  
- mit drei Fächern

## Ebene 1 (Ausstattungsöglichkeiten der Ebene 1 abhängig vom Fahrgestell)

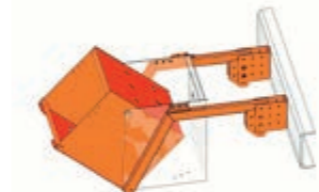
## Ebene 1



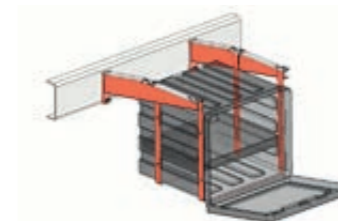
**Wurfbox, hinten**  
- mit Lochboden  
- zum Reinigen und Transportieren von Kupplungen etc.  
- kippbar



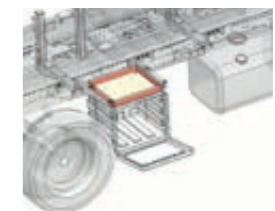
**Aufbewahrungsbox**  
- 350 mm breit  
- abschließbar



**Wurfbox, hinten**  
- mit Lochboden  
- zum Reinigen und Transportieren von Kupplungen etc.  
- kippbar



**Aufbewahrungsbox**  
- 350, 650 und 820 mm Breite  
- abschließbar



**Ablage auf Aufbewahrungsbox**  
- nur für Aufbewahrungsboxen mit 650 und 820 mm Breite

## S 24 X Autobetonpumpe

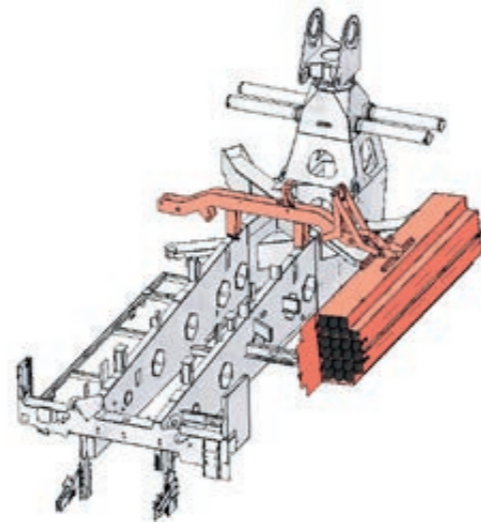
# Ausstattungsoptionen

### Drehbare Ladeboxen

Die S 24 X kann auf beiden Seiten mit einer hydraulisch drehbaren Ladebox ausgestattet werden. Über die Funkfernsteuerung kann jede Box einzeln abgesenkt werden. Schläuche und Förderrohre lassen sich so bequem und gesundheitsschonend entnehmen.

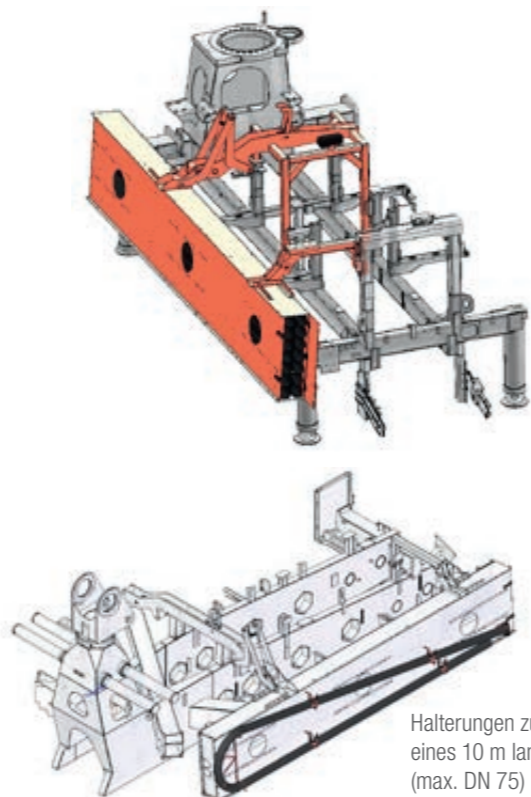
### Drehbare Ladebox – rechts

Die 3,00 m lange Ladebox auf der rechten Seite fasst entweder 22 Schläuche/Förderrohre mit bis zu DN 75 (Hülsen: DN 125) oder 13 Schläuche/Förderrohre mit bis zu DN 100 (Hülsen: DN 160).



### Drehbare Ladebox – links

In der 5,00 m langen drehbaren Ladebox auf der linken Seite können in den 14 Hülsen (DN 125) Schläuche und Rohre mit bis zu DN 75 sicher transportiert und entnommen werden. Auf Wunsch können Halterungen zur Aufnahme eines 10 m langen Schlauchs (max. DN 75) an der Rückseite der Ladebox montiert werden.



Haltegerüste zur Aufnahme eines 10 m langen Schlauchs (max. DN 75)

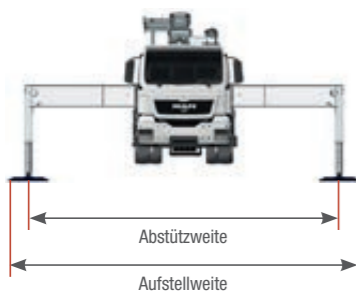
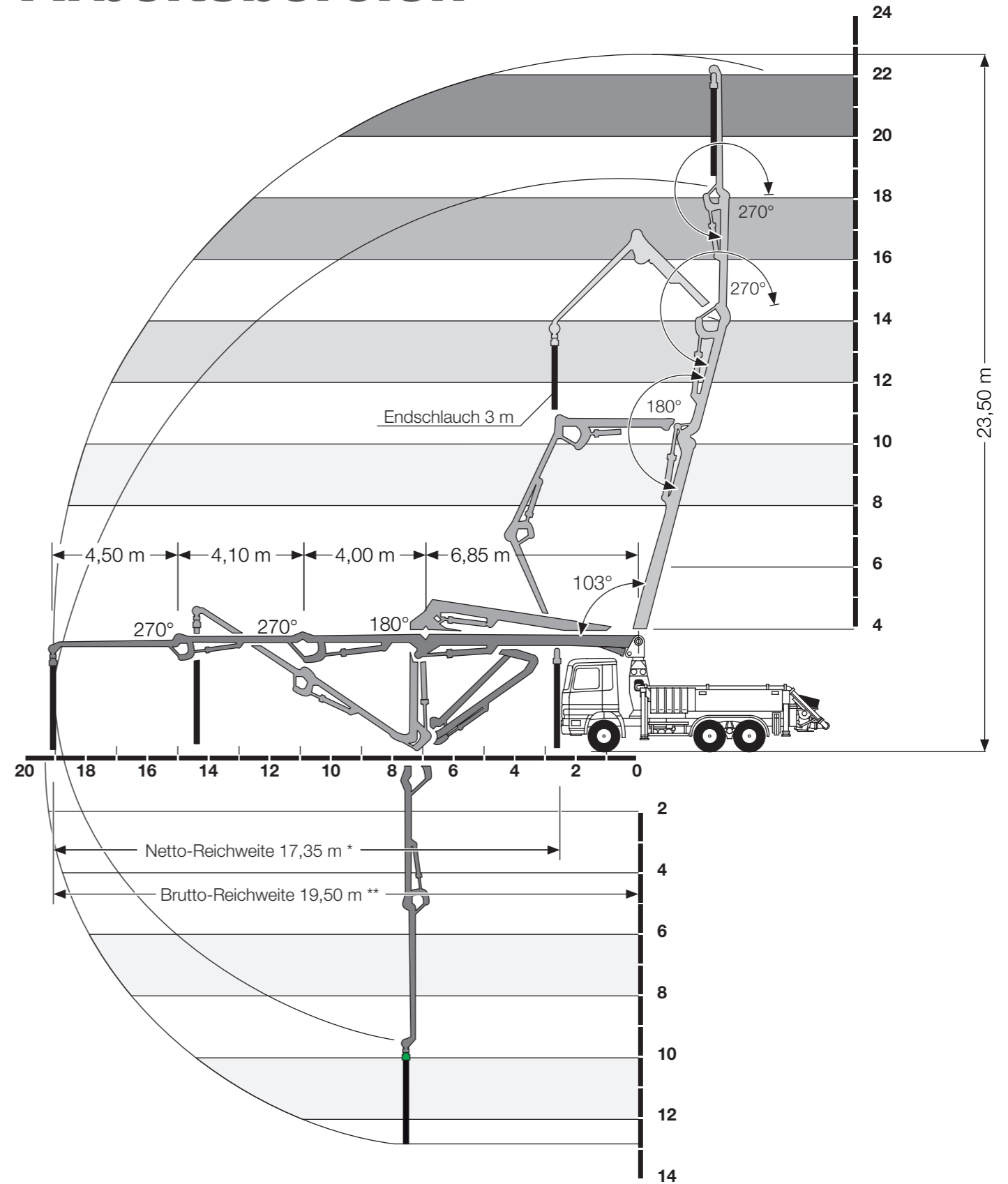
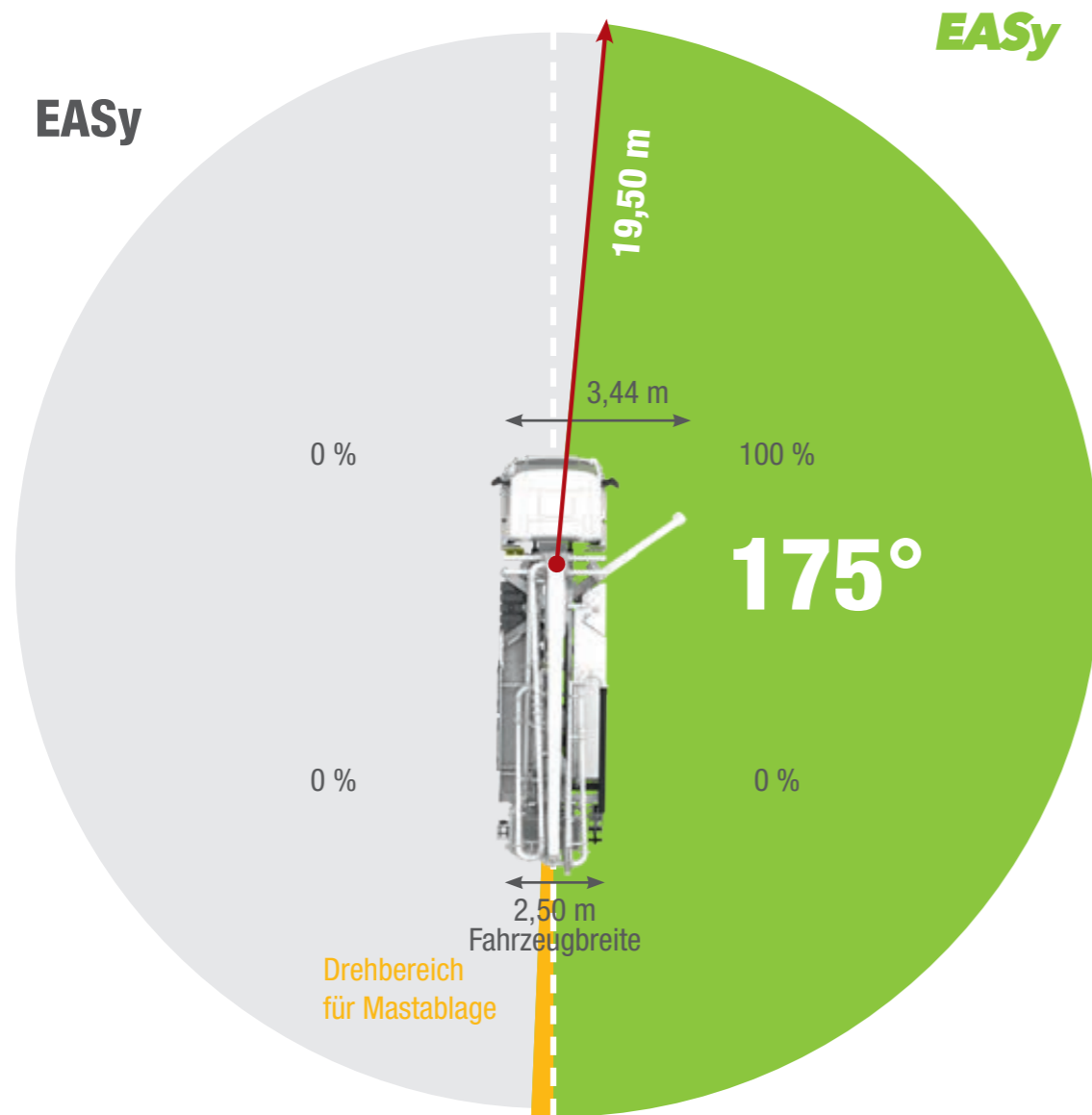


# EASy

Mit dem Abstützsystem EASy erweitert sich das Einsatzspektrum der S 24 X. Durch die einseitige Abstützung wird die geringe Aufstellfläche der Autobetonpumpe nochmals reduziert und dennoch ein Arbeitsbereich von 175° abgedeckt. So können Pumpeinsätze auch bei sehr beengten Platzverhältnissen mit maximaler Arbeitssicherheit bewältigt werden. Mehr Flexibilität für mehr Sicherheit.

# S 24 X Autobetonpumpe

# Arbeitsbereich



Die angegebenen Abstützweiten werden jeweils von der Mitte des Stützfußes gemessen. Unterlegplatten und eventuell erforderliche Kanthölzer müssen bei der Ermittlung der benötigten Aufstellweite entsprechend berücksichtigt werden.

\* ab Vorderkante Fahrgestell  
 \*\* ab Mitte Drehschemel

## S 24 X Autobetonpumpe

# Technische Daten

### Leistung

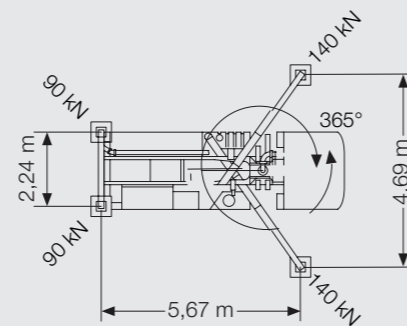
		stangens.	kolbens.	
Pumpenbatterie		P2020-120/80	P2023-110/75	P2023-110/75
Antrieb	l/min	380	380	535
Förderzylinder	mm	200 x 2.000	230 x 2.000	230 x 2.000
Fördermenge max.	m <sup>3</sup> /h	111	62	98
Förderdruck max.	bar	60	108	85
Hubzahl max.	1/min.	29	17	20
Betonventil		M-ROCK	M-ROCK (Option: B-ROCK)	M-ROCK (Option: B-ROCK)

### Hydrauliksystem

Ausführung		offenes System		
Hydrauliktank	l	370		

### Mast 24 ZR

Förderleitung		DN 125		
Endschlauchlänge	m	3,00		
Reichhöhe	m	23,50		
Reichtiefe	m	12,80		
Brutto-Reichweite	m	19,50 (ab Mitte Drehschemel)		
Netto-Reichweite	m	17,35* (ab Vorderkante Fahrgestell)		
Anzahl der Mastelemente		4		
Höhe der Knickpunkte (abgestützt)	m	4,00 / 10,90 / 14,90 / 19,00		
Schwenkbereich		365°		
Ausfalthöhe	m	4,89		



### Abstützung

Abstützbreite vorn	m	4,69		
Abstützbreite hinten	m	2,24		
Abstützkräfte vorn	kN	140		
Abstützkräfte hinten	kN	90		

Fahrgestelle (Beispiele**)	Mercedes-Benz Arocs 2633	MAN TGS 26.430
Achskonfiguration	6x4	6x4
Radstand	3.600 / 3.900	3.600
Länge	9.870	9.640

### Sonstiges

Wassertank	l	420 (Option: zusätzlicher Wassertank mit 385 l)		
------------	---	---	--	--





schwing-stetter



schwing.stetter



Betonpumpen von SCHWING. Effizienz serienmäßig.



**SCHWING**  
**Stetter**

SCHWING GmbH  
Heerstraße 9-27 · 44653 Herne, Deutschland  
Fon +49 23 25 - 987-0 · Fax +49 23 25 - 72922  
www.schwing-stetter.com · info@schwing.de

Stetter GmbH  
Dr.-Karl-Lenz-Straße 70 · 87700 Memmingen, Deutschland  
Fon +49 83 31 - 78-0 · Fax +49 83 31 - 78 275  
www.schwing-stetter.com · info@stetter.de

Technische und maßliche Änderungen vorbehalten. Abbildungen unverbindlich. Der genaue Serien- und Lieferumfang und die technischen Daten sind dem Angebot zu entnehmen.

10311031.03.2020